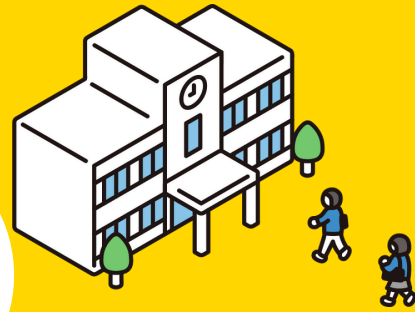


中学生対象

伊予地区



# 地域クラブ体験会

in 伊予高等学校  
松山南高等学校砥部分校

高校部活動が体験できる

開催日

12.15(日)、22(日)



## 12月15日 伊予高校

- 会場 伊予高等学校
- 受付 8:30 ~ 8:50 体育館入口
- 体験 9:00 ~ 12:00

駐車場は限りがありますので、送迎のみの利用にご協力ください。

## 12月22日 砥部分校

- 会場 松山南高等学校砥部分校
- 受付 8:30 ~ 8:50 校舎入口
- 体験 9:00 ~ 12:00

駐車場は限りがありますので、送迎のみの利用にご協力ください。

## 体験メニュー

(伊予高校) バスケットボール部 バレーボール部 テニス部  
卓球部 ハンドボール部 ソフトボール部 剣道部 ホッケー部  
演劇部 吹奏楽部 美術部 書道部 文芸・新聞・写真部 放送部

(砥部分校) デジタルクリエーション部 (デジタルイラストの作成)

写真部 (スタジオで撮影)

\*伊予高校では、第1希望の活動を含む2種類の活動を前後半で体験できるよう調整します。第1~第3希望まで申し込みをお願いします。

\*砥部分校では、各部とも先着10名です。

参加者持ち物：部活動ができる服装、飲料

イベントの詳細は下記のホームページをご確認ください。

<https://www.city.iyo.lg.jp/gakoukyouiku/bukatsu/chiikiclubtaikenkai2024.html>

主催：伊予市教育委員会・松前町教育委員会・砥部町教育委員会

☎ 089-982-5155 ☎ 089-985-4138 ☎ 089-962-4820

保険：主催者が傷害保険に加入



申し込みは保護者同意の上、QRコードまたは下記のURLから参加者氏名などを入力ください。

12月5日(木)締め切り

<https://forms.gle/ZYk8HtLHBzbX9ib66>